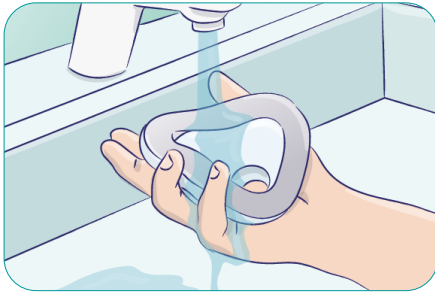


GUIDE D'ENTRETIEN DE VOTRE CPAP

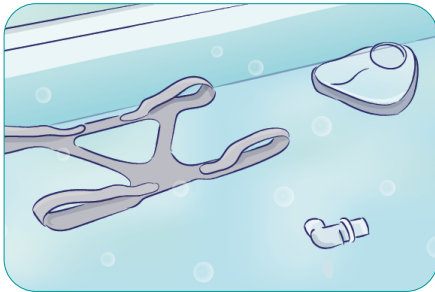
L'entretien et le nettoyage régulier de votre appareil CPAP et de ses accessoires jouent un rôle primordial pour garantir que le traitement de votre syndrome d'apnées obstructives du sommeil soit plus efficace et plus agréable.



Tous les jours

- Nettoyez avec de l'eau savonneuse, les parties du masque en contact avec le nez et la bouche.
- Laissez sécher à l'air libre.

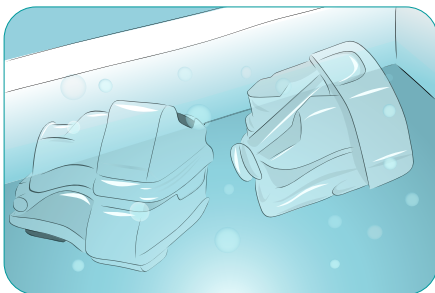
Important : Si vous possédez un réservoir d'eau sur votre appareil, l'eau doit être changée tous les jours.



1 fois par semaine

1. LE MASQUE

- Plongez votre masque et ses composants dans un récipient d'eau tiède savonneuse.
- Lavez délicatement puis rincez.
- Laissez sécher à l'air libre.

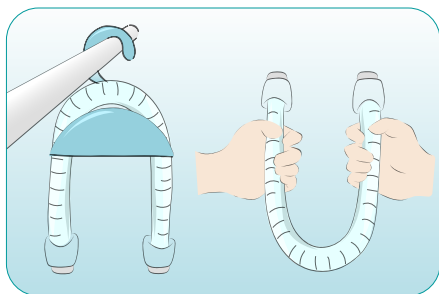


2. LE RÉSERVOIR À EAU

- Lavez* le réservoir à eau dans de l'eau tiède savonneuse.**
- Rincez et laissez sécher à l'air libre.

*En cas de présence de calcaire, utilisez du vinaigre blanc ou un anticalcaire.

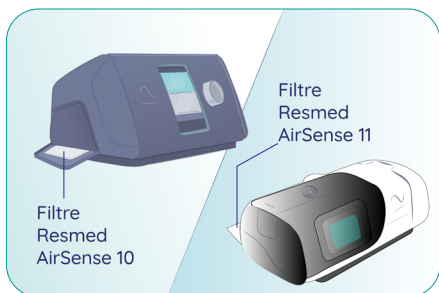
**Certains réservoirs à eau peuvent également être nettoyés au lave-vaisselle au cycle délicat (vérifiez les recommandations du fabricant).



3. LE TUYAU

Nous vous conseillons de le faire le matin au réveil pour que le tuyau soit sec le soir.

- Remplissez le tuyau d'eau tiède savonneuse.
- Secouez puis rincez à l'eau.
- Laissez sécher à l'envers.



1 fois par mois

Le filtre jetable doit être changé tous les mois (ou dès qu'il commence à devenir gris).

Les filtres hypoallergènes doivent être changés tous les mois en cas d'allergies.

1 fois par an

Le masque, le tuyau, le réservoir à eau et les filtres de votre CPAP doivent être remplacés lors de la **visite de contrôle annuelle (obligatoire pour le renouvellement de la prescription)**.



INFORMATIONS IMPORTANTES

Pour garantir un fonctionnement optimal de votre appareil et prévenir tout dommage, veuillez suivre les recommandations suivantes :



Solutions à base d'eau de Javel, de chlore, d'alcool ou d'ammoniaque



Savons hydratants ou antibactériens



Ne pas faire sécher votre appareil et ses accessoires au soleil



Ne pas exposer votre appareil au contact de l'eau